

**Deuxième Plan d'érablière préliminaire
pour l'érablière de**

1091, chemin Maska
Dunham, Québec, J0E 1M0



Préparé par Justin Manasc, ing. f. et Hubert Mailhot, ing. f.
le 5 juin 2023

Deuxième Plan d'érablière préliminaire pour l'érablière de

Introduction

Suite à l'étude que nous avons réalisée sur une partie restreinte de cette érablière, M. [REDACTED] nous a mandaté pour réaliser un plan d'érablière préliminaire pour le reste de sa propriété, soit les lots 3 979 744, 3 979 745, 3 979 746, 3 980 068 et 3 980 920, cadastre du Québec, dans la municipalité de Dunham située dans la MRC de Brome-Missisquoi (Figure 1). Nous avons réalisé l'inventaire acéricole les 6 et 10 avril 2025. Les normes dictées par le Productrices et Producteurs acéricoles du Québec (PPAQ) ont été suivies pour réaliser les contours GPS des secteurs à potentiel d'exploitation acéricole ainsi que les placettes-échantillons.

Résultats et observations

L'inventaire acéricole nous a permis de délimiter tous les secteurs propices à l'exploitation acéricole. Le Secteur 2 est ainsi composé de trois secteurs non contigus séparés par les chemins Maska et du 10^e Rang, totalisant une superficie de **44,9 hectares**. La Figure 2 illustre les trois secteurs identifiés et l'emplacement des placettes-échantillons réalisées. Le Tableau 1 présente le sommaire des résultats pour chaque placette-échantillon et la compilation des résultats.

Le boisé est généralement dominé par l'érable rouge, accompagnée de résineux mélangés et de feuillus tolérants à l'ombre. L'âge moyen est d'environ 60 ans. L'ensemble du boisé a fait l'objet d'une coupe d'éclaircie en 2021. Le terrain est plat et le drainage varie de bon à modéré, sauf à l'ouest du secteur nord, qui est plus humide.

Le nombre d'entailles potentielles moyen est évalué à **148/ha**, pour un total estimé de **6 637 entailles**. La Figure 3 est un graphique permettant de visualiser la distribution diamétrale des tiges d'érables supérieures à 10 cm de diamètre par hectare actuellement (2025) ainsi que les projections pour l'an 2030 et l'an 2035 pour les Secteur 2. Ainsi, dû à la forte présence de jeunes érables et en considérant un taux d'accroissement diamétral moyen de 4 mm/an pour ces érables, nous anticipons que le nombre d'entailles potentielles moyen grimpera de 148/ha à 228/ha dans les 10 prochaines années, augmentant considérablement le potentiel acéricole.

Conclusion

Nos résultats montrent que, selon les normes d'entaillage de la PPAQ, le secteur 1 de la propriété de M. [REDACTED] a un potentiel global d'environ **6 637 entailles** sur une superficie totale de **44,9 hectares**. Notre inventaire de 2021 a évalué un potentiel supplémentaire de 2 648 entailles sur le Secteur 1, une superficie de 13,5 ha. Au total, nous estimons ainsi le potentiel de l'érablière [REDACTED] à environ **9 285 entailles** sur une superficie totale exploitable d'environ 58,4 hectares.

Tableau 1. Résultats de l'inventaire acéricole pour le Secteur 2 (réalisé en 2025).

Placette-échantillon	Entailles	Tiges	
		potentielles	érables
2-1	3	3	2
2-2	4	5	3
2-3	8	18	0
2-4	14	16	2
2-5	5	11	0
2-6	5	10	0
2-7	2	13	0
2-8	5	6	7
2-9	5	5	5
2-10	4	7	4
2-11	6	8	5
2-12	2	3	5
2-13	10	12	3
2-14	9	11	4
2-15	7	5	8
2-16	7	5	7
2-17	5	13	4
2-18	0	0	11
2-19	1	2	15
2-20	12	12	3
2-21	3	0	6
2-22	7	8	7
2-23	12	14	0
TOTAL	136	187	101
Superficie exploitée (ha)	44.9		
Entailles potentielles moyen/ha	148		
Tiges d'érable (nb./ha)		203	
Essence compagne (nb./ha)			110
Essences compagnes (%)			35%
ENTAILLES POTENTIELLES (TOTAL)	6637		

N.B. : Tous les érables avec un DHP supérieur à 10 cm sont comptabilisés dans ces tableaux. Un nombre d'entailles potentielles moins élevé que le nombre d'érables signifie que certains érables présentent des signes de dépérissement et qu'il est souhaitable de ne pas les entailler ou qu'ils n'ont pas le diamètre minimum d'entailage, soit 24 cm.

Figure 1. Carte topographique et cadastrale localisant la propriété de (Feuillet : 31H02 NO).

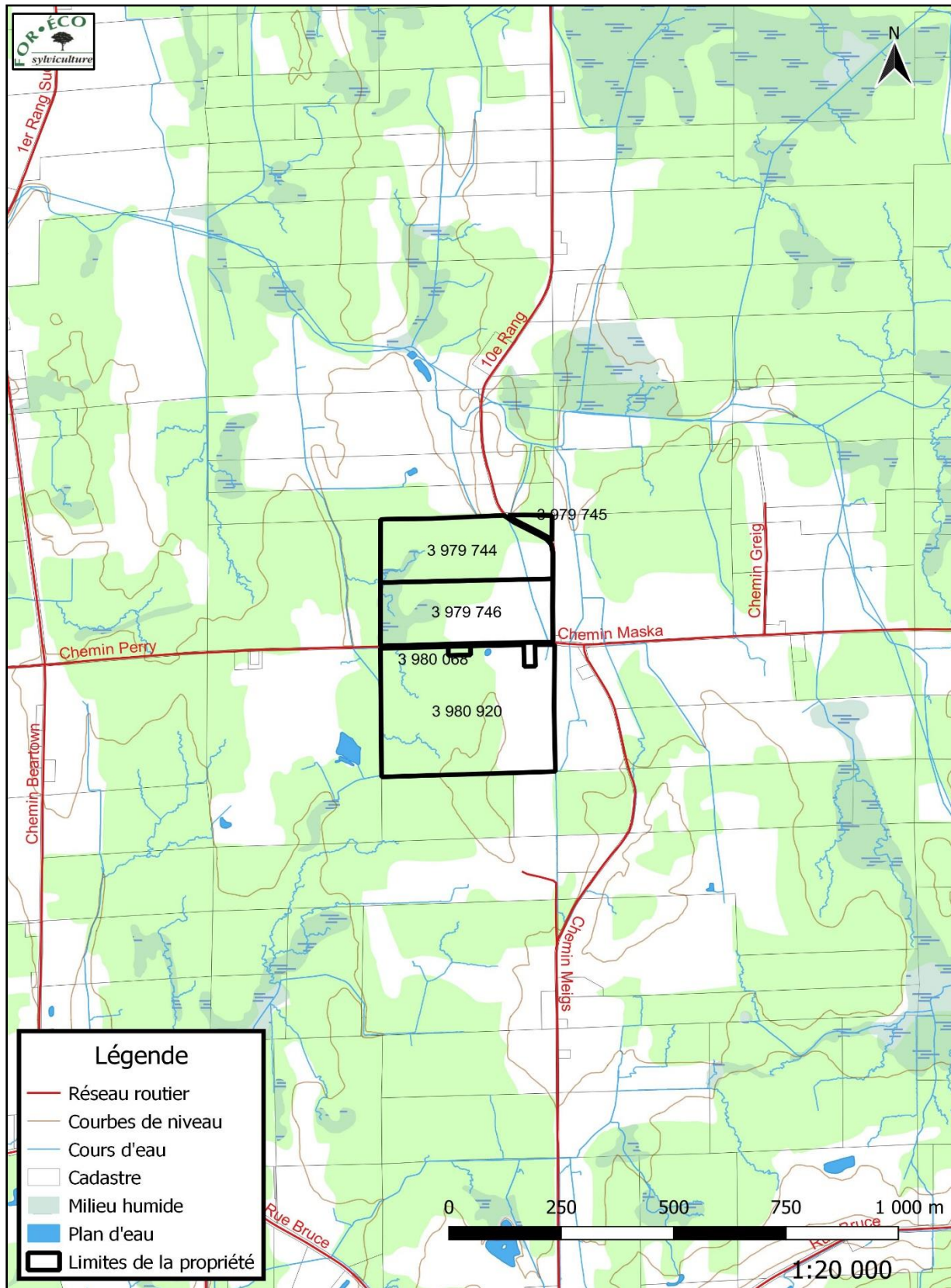
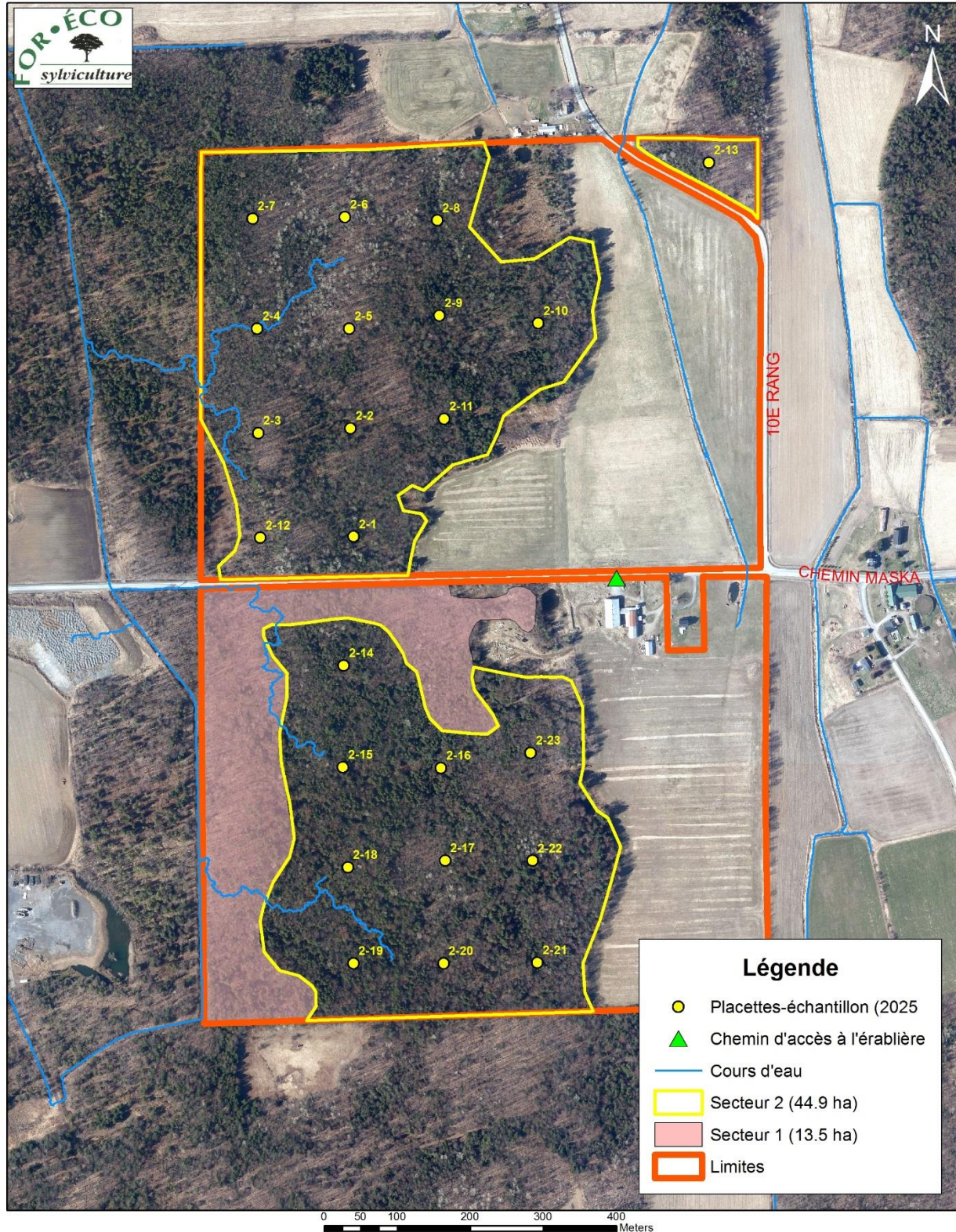


Figure 2 : Carte localisant les secteurs d'érablières et les placettes-échantillons réalisées lors du deuxième inventaire acéricole du boisé



Source : Orthophotographies aériennes GéoMont 2018 :350-4995 & 5000, 355-4995 & 5000.

Figure 3 : Graphique représentant la distribution diamétrale des tiges d'érables par hectare pour l'an 2025, et nos projections après 5 et 10 ans de croissance pour le Secteur 2 de l'érablière

