

1 221,74

3 979 742
S: 183 408,8

1 257,59

3 979 741
S: 189 367,6

797,99

768,58

29,41

201,94

317,74

3 979 744
S: 210 946,0

292,58

3 979 745
S: 11 158,9

27,83

3 979 747
S: 448 294,9

766,18

120,35

292,96

3 979 746
S: 223 558,9

132,13

8,70

3,46

3 979 696
S: 4 726,5
R: 460,48
17,74

79,57

3 980 068
S: 4 051,6

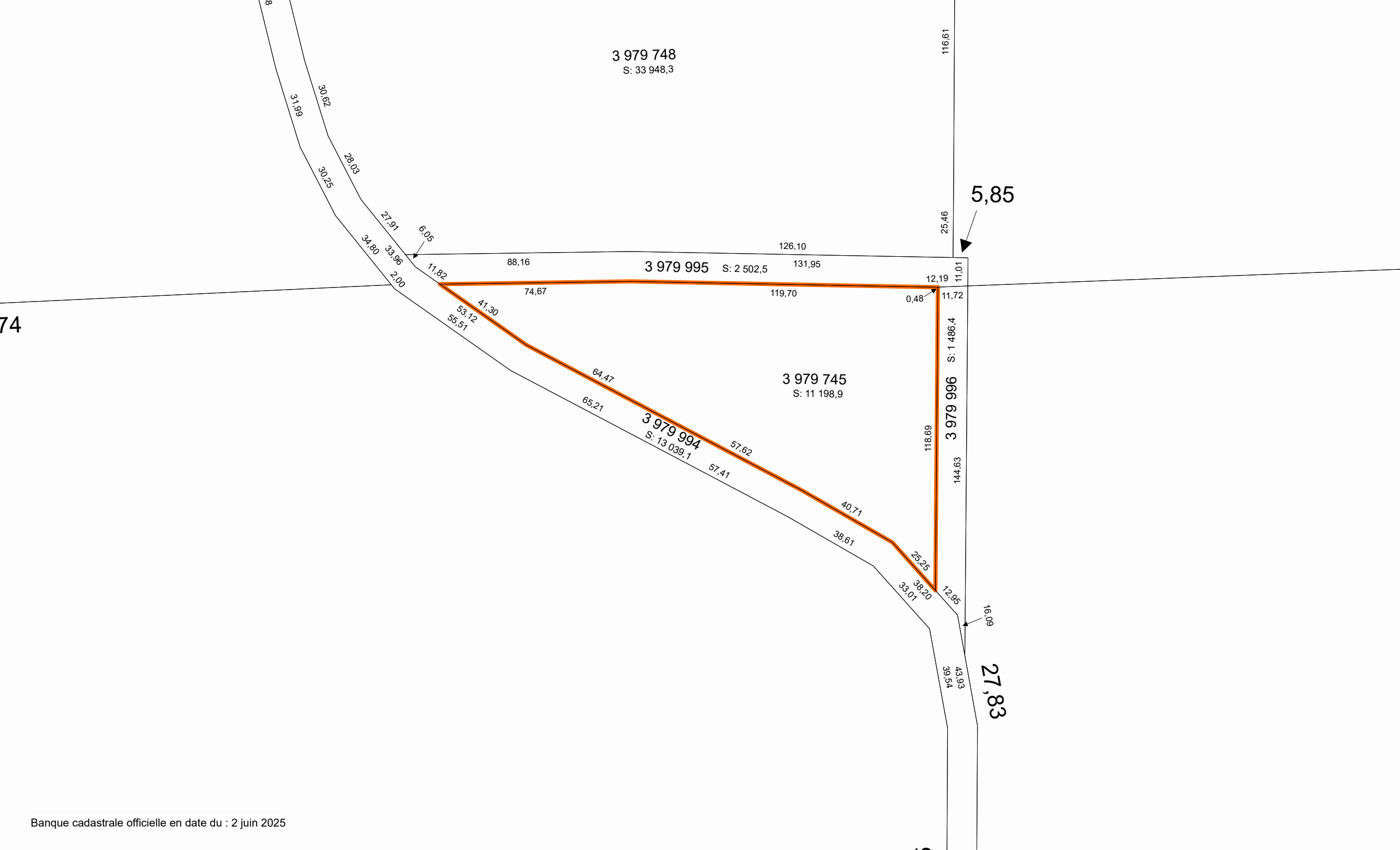
4 238 938
S: 7 467,2

3 980 067
S: 8 000,3

27,49

8,56

3 980 067
S: 8 000,3



74

5,85

27,83

lot 3 980 068

Date d'impression : 24 juin 2025



Métadonnées

Projection cartographique :
WGS_1984_Web_Mercator_Auxiliary_Sphere

Réalisation

Ministère des Ressources naturelles et des Forêts
Direction générale de l'arpentage et du cadastre

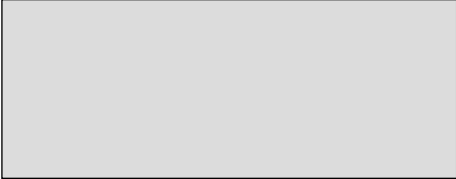
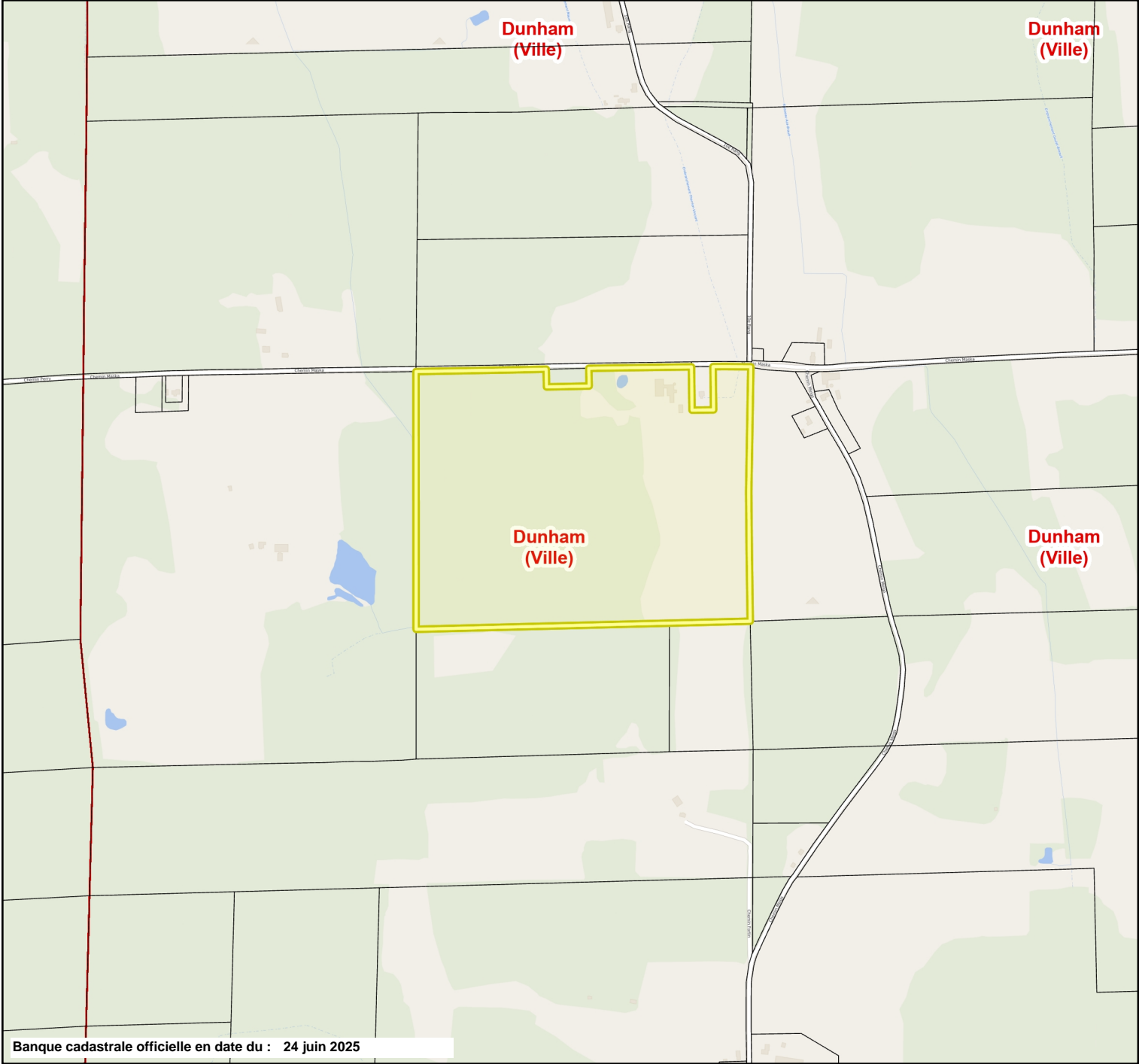
Note : Le présent document n'a aucune portée légale

© Gouvernement du Québec



lot 3 980 920

Date d'impression : 24 juin 2025



Métadonnées

Projection cartographique :
WGS_1984_Web_Mercator_Auxiliary_Sphere

Réalisation

Ministère des Ressources naturelles et des Forêts
Direction générale de l'arpentage et du cadastre

Note : Le présent document n'a aucune portée légale

© Gouvernement du Québec