

# PROPIEDAD 26-112 PA

---

Paraguay, Estancia Esmeralda 9291 hectáreas (incluidas 5300 ha de pasturas, es decir 73 pasturas de 70 a 90 ha, 44 km de caminos mantenidos, edificios, residencia, 4 pozos, 3 contenedores y +++)

## Agricultura / Ganadería



Precio: \$1,100.00 USD/hectárea (+ equipo y animales)

Motivo de venta: jubilación

### VIDEO DE YOUTUBE:

[Paraguay, Estancia Esmeralda 9291 hectáreas EN VENTA](#)

o

<https://www.youtube.com/watch?v=cXCN02gT7f4>

PARA INFORMACIÓN: [dyane@dyanecotnoir.com](mailto:dyane@dyanecotnoir.com)

---

# DESCRIPCIÓN DE LA PROPIEDAD

## Ubicación/Historia - Estancia

Esmeralda se encuentra a 130 km de Neuland (referencia Wikipedia (inglés): [https://en.wikipedia.org/wiki/Neuland\\_Colony](https://en.wikipedia.org/wiki/Neuland_Colony)) - Estancia Esmeralda fue fundada en 1985.

Inicialmente, su superficie era de 4000 hectáreas (9884,2 acres).

- Luego se sucedieron las adquisiciones de bosques que fueron talados y la creación de los pastos asociados . - 2015: configuración actual - 2025: venta deseada debido a la jubilación de los distintos accionistas

Actualmente, los propietarios solo crían ganado (ganado de cría), pero Estancia Esmeralda ofrece la posibilidad de cultivar soja, maíz u otros cereales. Hay cuatro pozos y la tierra es de buena calidad.

## Características generales

- Superficie total: 9291 ha

- Pastizales: 5300 ha, 73 potreros de 70 a 90 ha - 1 casa de campo, 1 casa del propietario, 3 dependencias - Electricidad vía ANDE, 2 grupos electrógenos de emergencia - 4 cobertizos de almacenamiento de heno de 1000 m<sup>2</sup>, que actualmente contienen 10.000 pacas - 1 taller de mantenimiento de equipos - 1 cobertizo de almacenamiento de equipos agrícolas de 600 m<sup>2</sup> - 4 pozos para distribución de agua - 3 corrales de vacunación - 3 contenedores de 40 pies para almacenamiento de alimento para animales - 1 recinto para 1000 cabezas de ganado - 44 km de caminos mantenidos

- Sistema de cámaras para control de acceso en toda la estancia.



Estancia Esmeralda puede contar con personal competente para el cuidado de la propiedad:

- 1 gerente de operaciones en el sitio
- 1 capataz
- 1 encargado de máquinas y tractores
- 15 a 20 empleados en los diferentes puntos de estancia
- Antigüedad media del personal directivo: aproximadamente 7 años

**Maquinaria (además del precio de venta) - 5**

tractores incluidos 1 Valmet BH174 180 hp 500 horas, 1 Massey 290 100 hp con excavadora 8000 horas, 1 Massey Ferguson 290 100 hp (7000 horas), 1 Valmet 885 85 hp con una pala más antigua y un Massey Ferguson 290 65 hp más antiguo - 1 camión Scania Ganadero de 2010 (para transportar animales o heno) - 1 niveladora remolcada - 2 rodillos (4 y 3 metros)

- 1 rodillo aireador de 3,5 metros - 1  
aireador con desgarrador, cuchilla y pulverizador de 3,6 metros - 2 rotoempacadoras  
John Deere E440 - 2 segadoras John Deere  
1365 de 3 metros de ancho - 1 rastrillo Kuhn - 1 rastrillo de  
3,5 metros - 2 remolques  
de 3 y 4,5 metros de ancho - 1  
pulverizador de 600 litros - 1 grada  
rotativa - 1 remolque autocargable para  
heno - 3  
remolques para transporte de heno - 1 vehículo  
Amarok del 2025 - 5 motocicletas y 2 quads

**Animales (además del precio de venta) - 3000**

a 4000 cabezas, incluidas 1200 vacas / Cruce de Blonde d'Aquitaine y raza local / Trazabilidad de todos los animales

- Aproximadamente 50 caballos de fuerza

- Aproximadamente 60 ovejas



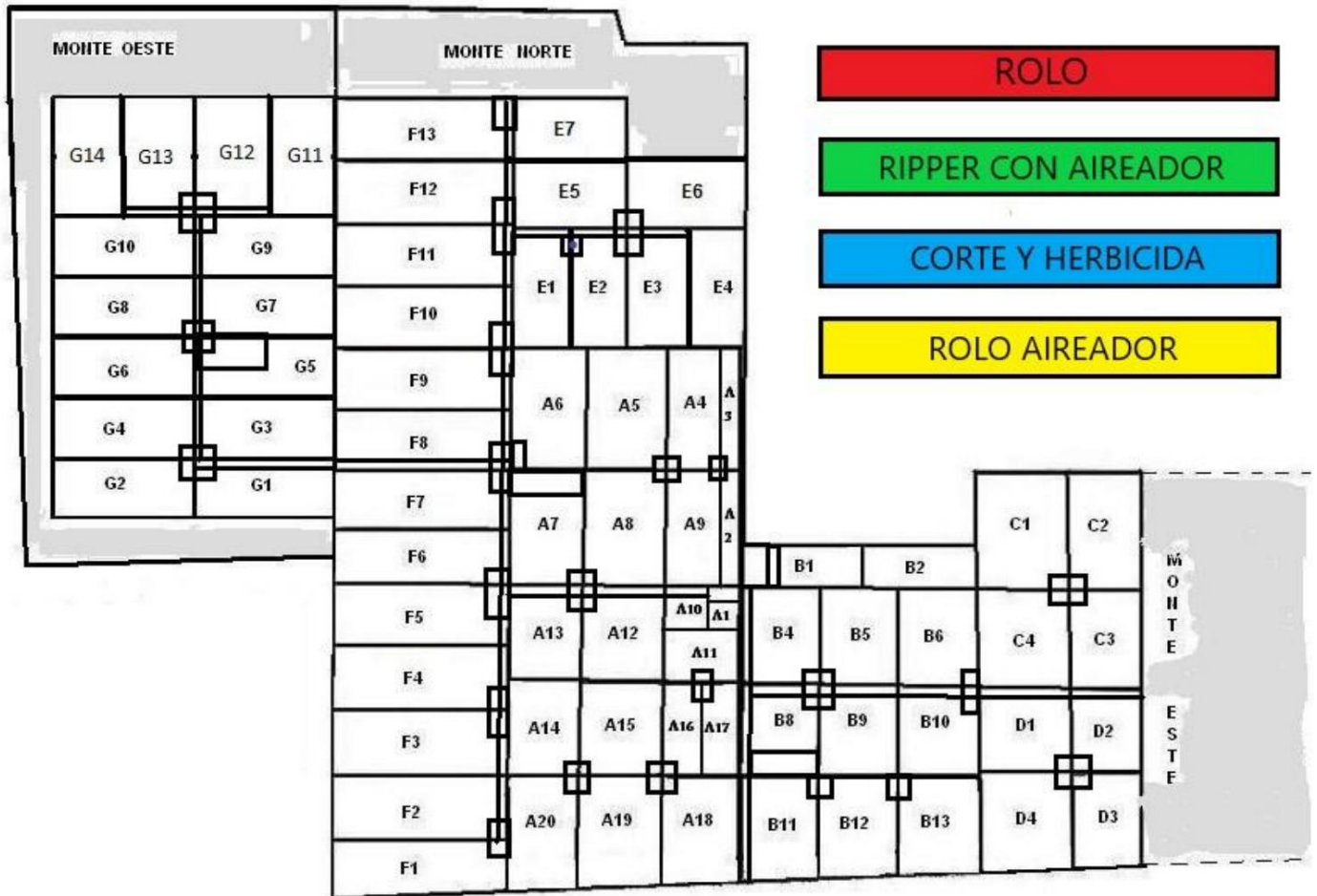


# PLAN DE PASTOS

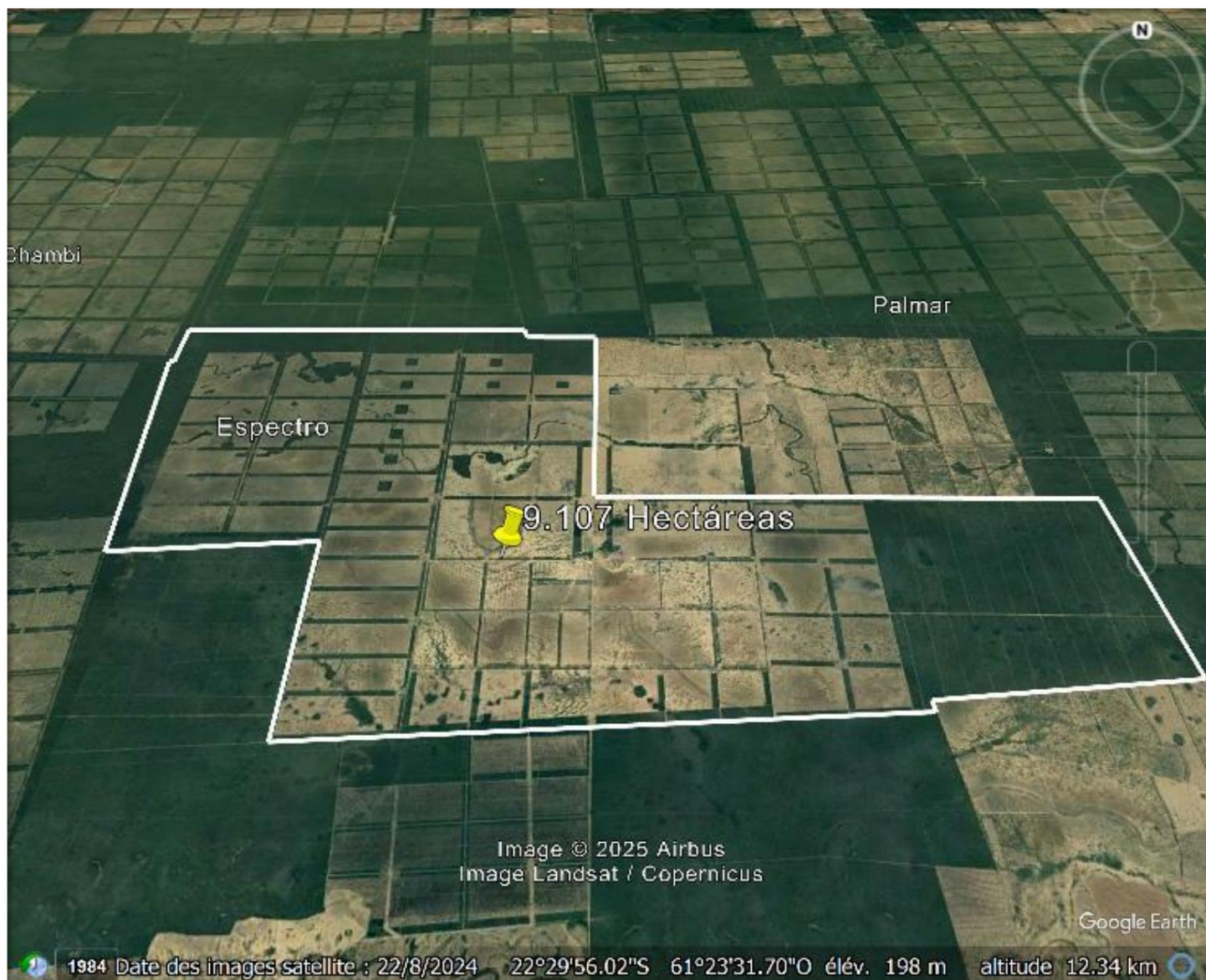
Estancia ESMERALDA CHACO

LIMPIEZA DE POTREROS

PLAN DE POTREROS



Referencia del mapa 3 – GOOGLE EARTH



PARA TU INFORMACIÓN:

[dyane@dyanecotnoir.com](mailto:dyane@dyanecotnoir.com)